

# HERZLICH WILLKOMMEN

Jürgen Wolf | Infrastrukturvertrieb Region Süd-West | 14.09.2022

## BÜRGER INFOVERANSTALTUNG ZUM GLASFASERAUSBAU IN BALTMANNSWEILER



Erleben,  
was verbindet.

# HERZLICH WILLKOMMEN

## BALTMANNSWEILER



Erleben,  
was verbindet.

## DER GLASFASERAUSBAU KOMMT ...

- Warum ein Glasfaseranschluss ?
- Glasfaser für Baltsmannweiler
- Technisches zum Glasfaserausbau
- Der Weg zum Glasfaseranschluss
  - ➔ **Was muss ich als Bürger tun?**
- Anschlussvarianten und Tarife
- **Allgemeine Fragerunde aus dem Chatverlauf**

**T GLASFASER**  
Schnell. Stabil. Zukunftssicher.

**HERZLICH WILLKOMMEN**



**SIMON SCHMID**  
BÜRGERMEISTER

GEMEINDE  
BALTMANNSWEILER





# WARUM EINEN GLASFASERANSCHLUSS

**DIE ZUKUNFT IST GLASFASER  
ODER:  
DIESER TECHNIK  
GEHÖRT DIE ZUKUNFT**



Erleben,  
was verbindet.



# WARUM EINEN GLASFASERANSCHLUSS



Der **durchschnittliche Internetnutzer** ist **3,5h – 6,5h** täglich online.

ARD/ZDF Onlinestudie2020

Alle drei Jahre **verdoppelt** sich das Datenvolumen



Erleben,  
was verbindet.

# WARUM EINEN GLASFASERANSCHLUSS

AUF EINEN BLICK  
DIE  
**VORTEILE**

- ✓ deutlich höhere Bandbreiten und Verfügbarkeit
- ✓ störungsunempfindlich
- ✓ Skalierbarkeit, heute 100 morgen 500
- ✓ Wertsteigerung für die Immobilie
- ✓ zukunftsfähig auf sicheren Beinen beim Datenaustausch

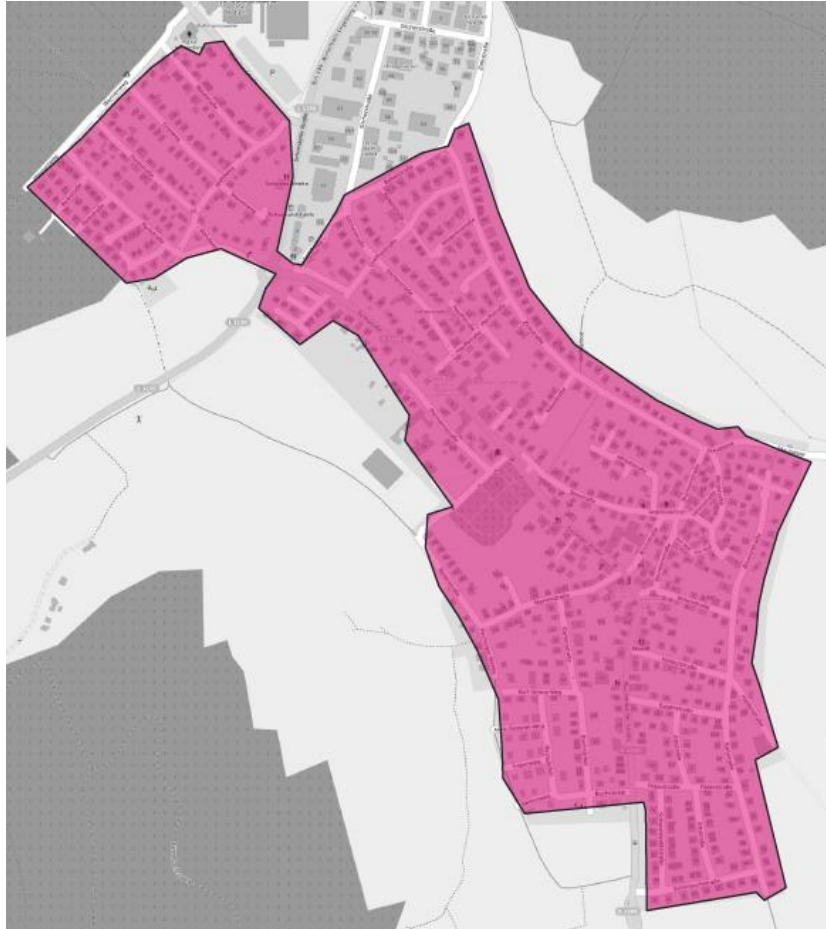
Weil wir immer mehr Online sind und immer mehr Bandbreite benötigen ...

**Weil der Glasfaser-Hausanschluss jetzt kostenfrei ist!**



Erleben,  
was verbindet.

# GLASFASER FÜR BALTMANNNSWEILER



Ausbaugebiet :

- 940 Gebäude
- 1550 Haushalte



Erleben,  
was verbindet.

# EXPERTISE IM NETZAUSBAU – VON KUPFER ZU GLAS

## Klassiker seit 1999



DSL Anschluss:

Kupferleitung von der Vermittlungsstelle bis zum Verteilerkasten. Vom Verteilerkasten geht es per Kupferleitung weiter bis ins Haus

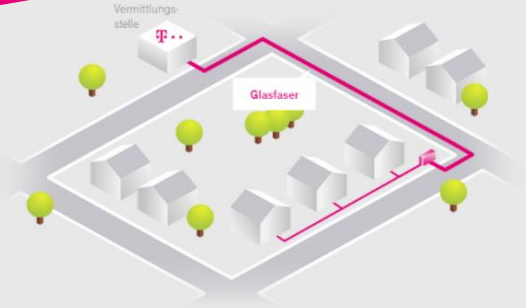
## Turbo



VDSL (Vectoring) Anschluss:

Glasfaser-Leitung von der Vermittlungsstelle bis zum Verteilerkasten. Vom Verteilerkasten geht es per Kupferleitung weiter bis ins Haus und macht eine Geschwindigkeit von bis zu 250 MBit/s möglich.

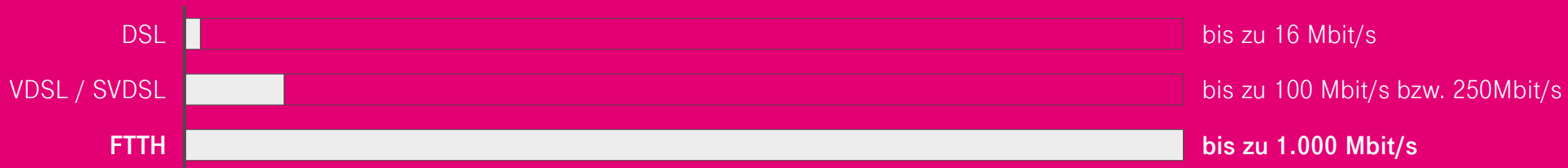
## Next Level



Glasfaser Anschluss:

Glasfaser-Leitung von der Vermittlungsstelle bis ins Haus. Mit dieser Anschluss-Technik kann eine Highspeed-Geschwindigkeit von bis zu 1.000 MBit/s erreicht werden.

## GESCHWINDIGKEITEN IM VERGLEICH



Erleben,  
was verbindet.



# TECHNISCHES ZUM GLASFASERAUSBAU

## FTTH → GLASFASER BIS IN IHR ZUHAUSE

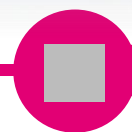


Unterscheidung  
Bauweise !  
Mit  
Vorbereitung/  
Registrierung endet  
das Leerrohr im  
Haus

Unterscheidung  
Bauweise !  
Ohne  
Vorbereitung/  
Registrierung endet  
das Leerrohr im  
Gehweg



Glasfaser-Hauptkabel



Glasfaser-Verzweigerkabel

Betriebsstelle

NVt



Erleben,  
was verbindet.

# TECHNISCHES ZUM GLASFASERAUSBAU

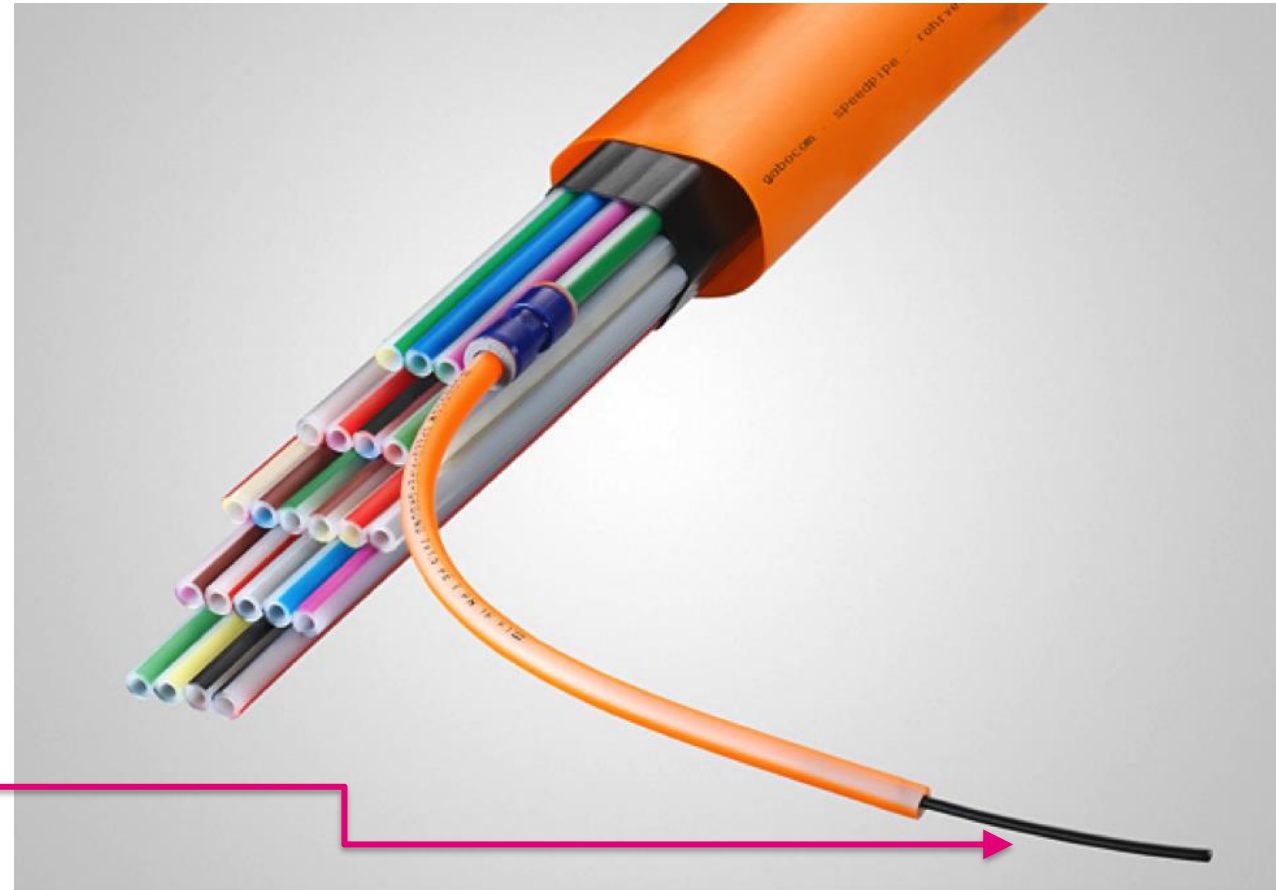
## FTTH NETZAUFBAU

→ SPEEDNET-TECHNIK - ALLES WIRD IM LEERROHRSYSTEM AUFGEBAUT

Viele kleine **Röhrchen** (7-12mm) werden im Straßenbereich als Verband verlegt.

Jedes Haus mit Vorbestellung/Registrierung“ erhält ein Röhrchen.

In dieses Leerröhrchen zum Haus wird im Anschluss die Glasfaserleitung bis ins Haus eingeblasen. ●



Erleben,  
was verbindet.

## GLASFASER-ABSCHLUSS IM GEBÄUDE



### Gebäudeanschluss/Hausanschluss-Raum

Beispiel einer Abschluss Box (Glasfaser Hausübergabepunkt)

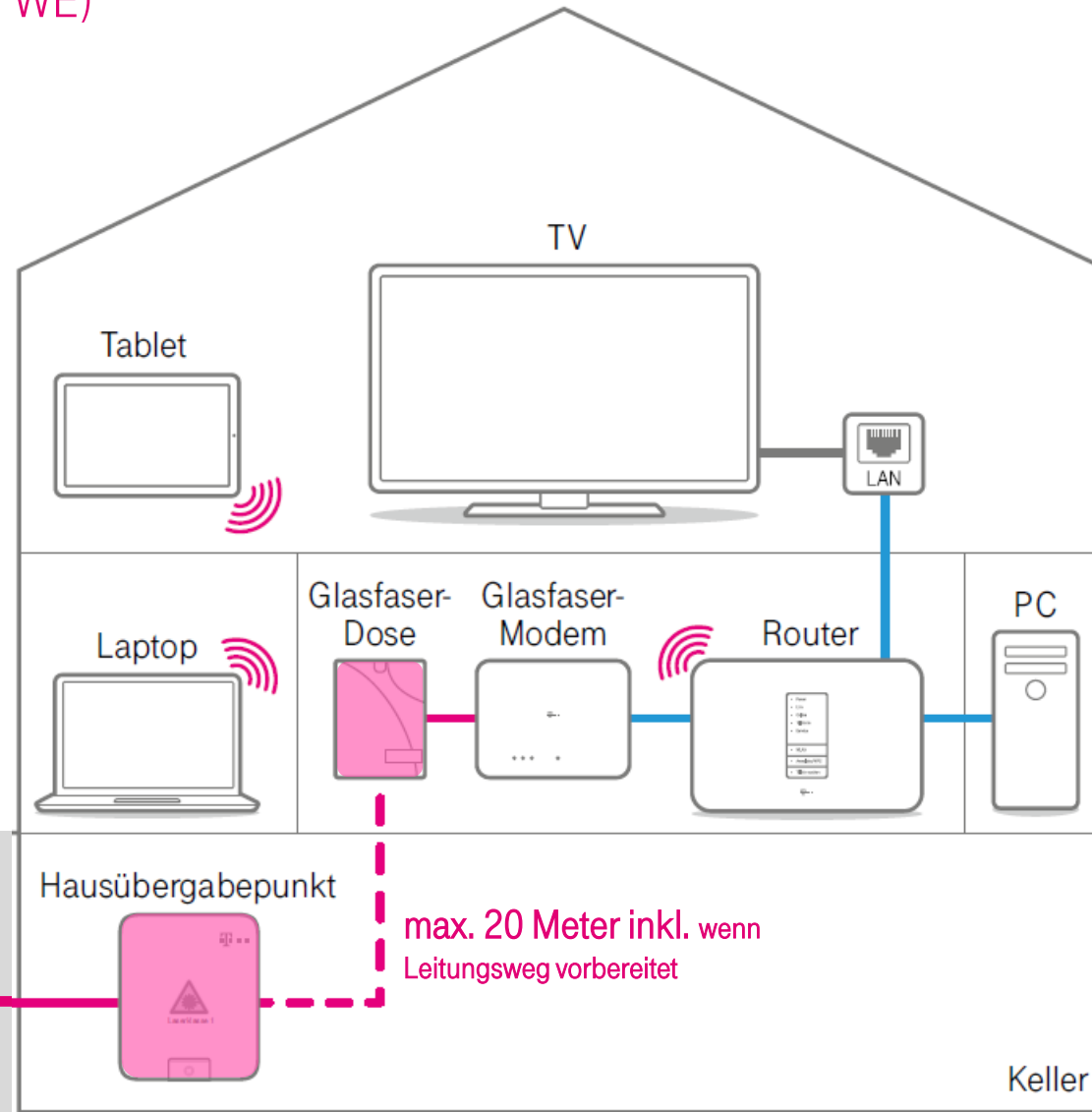
Hier endet das Leerrohr von der Strasse.

Die Gebäudeanschlussbox liegt in aller Regel im Keller.



# INHOUSE-VERKABELUNG

## EINFAMILIENHAUS (1 WE)



**Voraussetzung 1:**  
Registrierung/Vorbestellung  
liegt vor und HÜP ist gebaut.

**Voraussetzung 2:**  
Produktbestellung ist  
erfolgt.

Wir haben die Glasfaser bis in den Keller Ihres Hauses gelegt und an den Hausübergabepunkt (HÜP) angeschlossen.

Sie haben den Leitungsweg zu Ihrem Wunschort der Glasfaser Dose vorbereitet.

Wir legen kostenlos in den von Ihnen vorbereiteten Leitungsweg bis zu 20 Meter Glasfaserleitung und setzen somit die Dose kostenfrei an Ihren Wunschort.

**Sie müssen hierfür lediglich den Leitungsweg vorbereiten.  
Alles andere erledigen wir!**



# INHOUSE-VERKABELUNG

## MEHRFAMILIENHAUS (AB 2 WE)

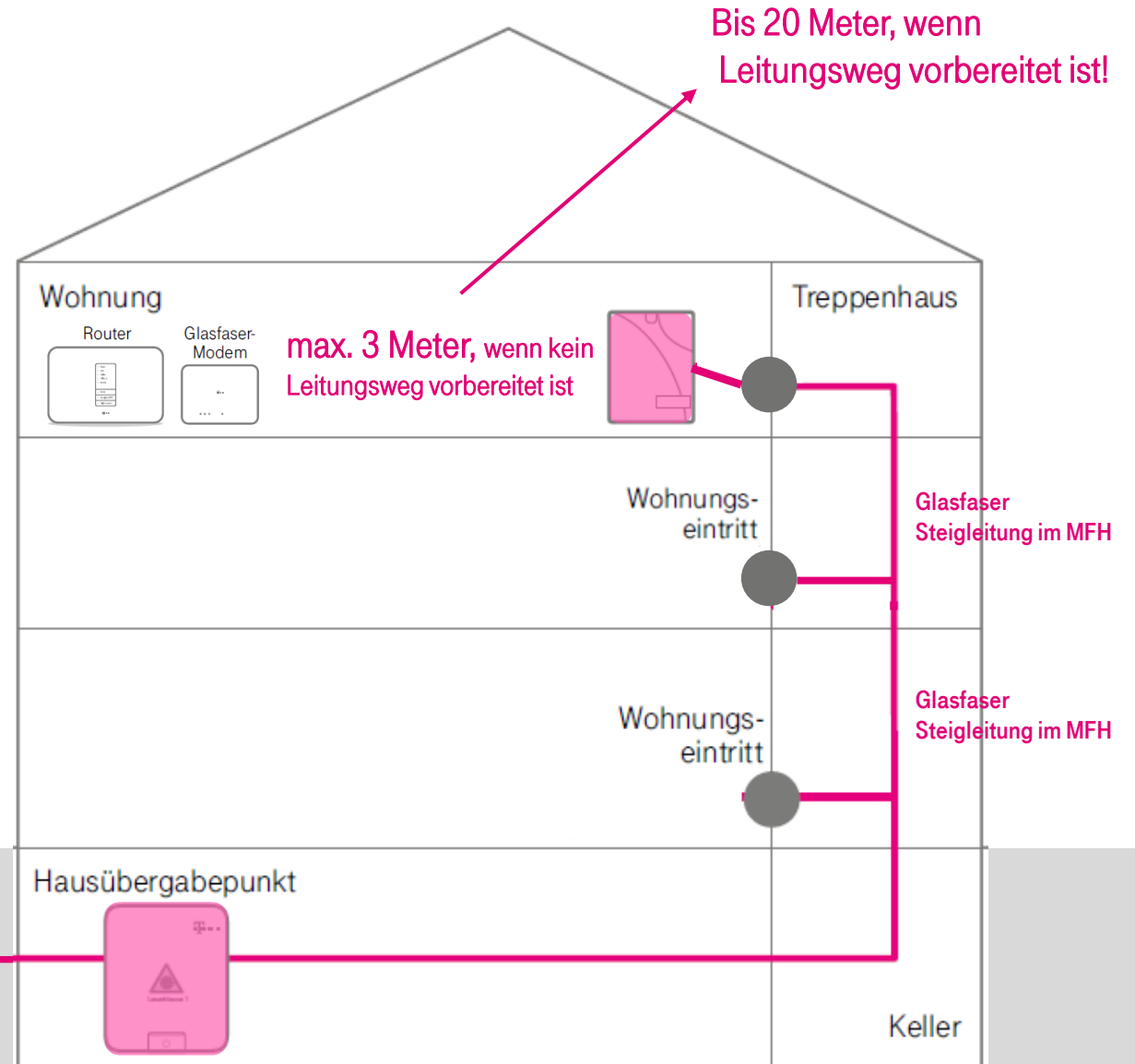
Voraussetzung 1: Registrierung/Vorbestellung liegt vor und HÜP ist gebaut.

Voraussetzung 2: Produktbestellung ist erfolgt.

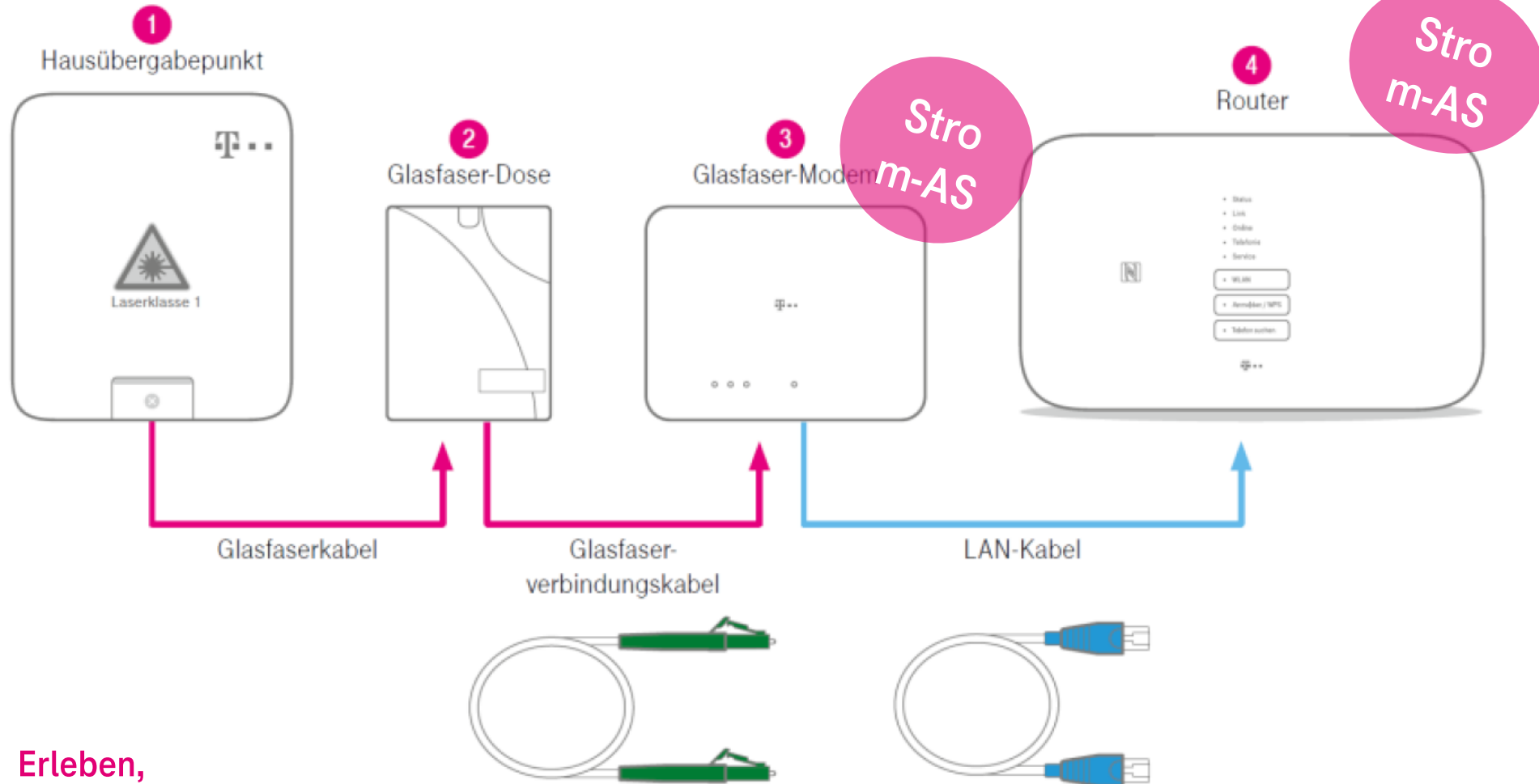
Wir installieren den Hausübergabepunkt (HÜP) im Keller des Mehrfamilienhauses.

Von dort aus werden von uns die Glasfaserleitungen über Steigleitungen im Treppenhaus verlegt. Die Wohnung die ein Produkt bestellt hat, erhält eine Glasfaser Dose. Alle anderen werden nur technisch vorbereitet.

Wenn Sie die Glasfaser Dose **direkt am Wohnungseintritt** haben möchten, müssen Sie nichts weiter tun.



# SO INSTALLIEREN SIE IHRE ENDGERÄTE



Erleben,  
was verbindet.

# ROUTER

Speedport Smart 4



Der superschnelle WLAN-Router ist für alle Anschlussgeschwindigkeiten bis 2000 MBit/s geeignet und macht Ihr Zuhause fit für SmartHome. Wi-Fi 6 Standard und WLAN-Mesh-Technologie inklusive

5,95 € / MTL

Speedport Smart 4 Plus



Für alle Glasfaser-Tarife (inkl. TV Varianten) ausschließlich über Gigabit Geschäftssystem verfügbar. Kein separates Glasfaser-Modem erforderlich, ist bereits im Router integriert

6,95 € / MTL

Speedport Pro Plus



Der Premium-Router mit WiFi 6 WLAN und Mesh-Technologie ermöglicht das beste Heimnetzerlebnis und macht Ihr Zuhause fit für SmartHome.

9,95 € / MTL

Glasfaser-Modem 2



Für alle Glasfaser-Tarife. Ersetzt das bisherige Modem. Im Glasfaser-Modem 2 sind 2,5 Gigabit LAN Chips verbaut. Bei Router ohne integriertes Glasfaser-Modem unbedingt erforderlich

einmalig 49,99 €



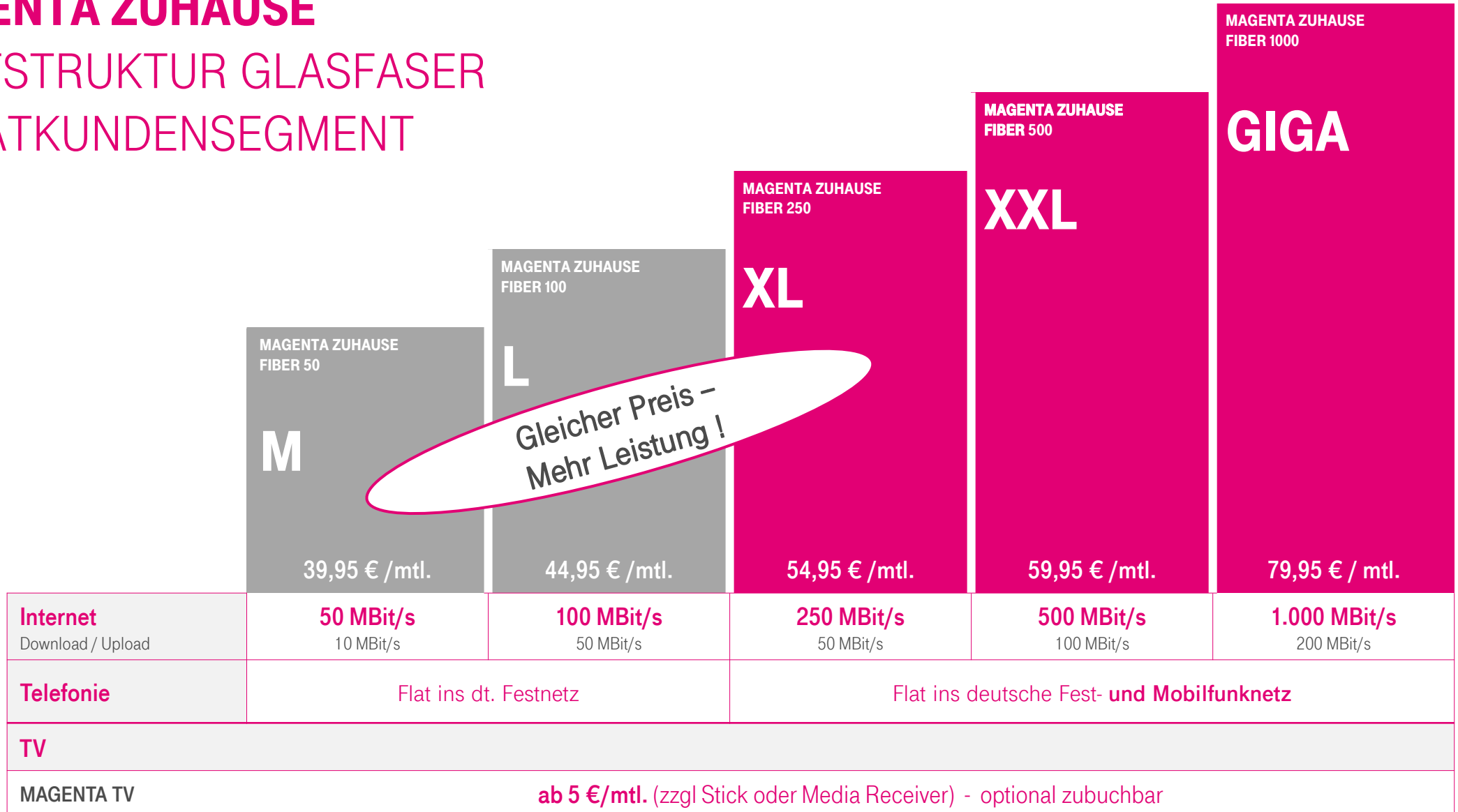
Erleben,  
was verbindet.



# MAGENTA ZUHAUSE

## TARIFSTRUKTUR GLASFASER

### PRIVATKUNDENSEGMENT



Gleicher Preis – Mehr Leistung !



Erleben,  
was verbindet.



**DER ANSCHLUSS FÜR  
UNSERE KUNDEN**

**ALLES AUS  
EINER HAND!**



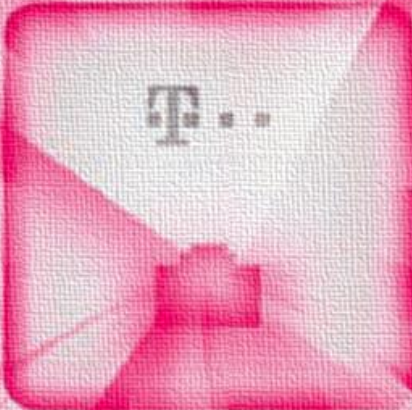
**INTERNET**



**FERNSEHEN**



**KOMMUNIKATION**





# MAGENTA TV



## RUND 100 TV-SENDER

über 20 Sender in HD bei EntertainTV  
über 45 Sender in HD bei EntertainTV Plus



## RESTART

Eine Vielzahl laufender Sendungen ganz einfach neu starten und diese von Anfang an schauen.



## ZEITVERSETZTES FERNSEHEN

Laufende Sendungen anhalten und später fortsetzen, einzelne Szenen zurückspulen, wiederholen oder uninteressante Passagen überspringen.



## INTUITIVE BEDIENUNG

Dank neuartiger Benutzeroberfläche gelangen Sie ganz einfach zu Ihren Inhalten und Funktionen.



## 7 TAGE REPLAY

Bis zu einer Woche nach Ausstrahlung im Programm zurückspringen und ausgewählte Filme und Sendungen erneut abspielen.



## VIDEO ON DEMAND

Zugang zu rund 50.000 Film-, TV- und Serienhighlights auf Abruf, davon über 15.000 in HD



## PROGRAMM MANAGER

Überblicken Sie jederzeit alles, was im Programm läuft.



Erleben,  
was verbindet.

# DER WEG ZUM GLASFASERANSCHLUSS

→ **WAS MUSS ICH ALS BÜRGER IM  
AUSBAUGEBIET TUN, UM EINEN  
GLASFASERANSCHLUSS ZU BEKOMMEN ?**



Erleben,  
was verbindet.

# DER WEG ZUM GLASFASERANSCHLUSS

IHREN MODERNEN GLASFASERANSCHLUSS  
BEKOMMEN SIE NICHT AUTOMATISCH ...

**SIE MÜSSEN DIESEN AKTIV BIS ZUM 04.12.2022  
BEAUFTRAGEN!**



Erleben,  
was verbindet.



# IHRE ANSPRECHPARTNER FÜR PERSÖNLICHE BERATUNGEN

- **Telekom Shop**

Esslingen, ES-Center

- **Glasfaser-Hotline: 0800 22 66 100** (kostenfrei vom Mobil- und Festnetz)

- **Internet: [www.telekom.de/glasfaser](http://www.telekom.de/glasfaser)**

- **Direktvertriebsmitarbeiter vor Ort**

- **Telekom Truck**



vor Ort von 27.09. bis 01.10.2022, jeweils von 10:00 – 18:00 Uhr am Marktplatz



Erleben,  
was verbindet.

# ONLINE BESTELLUNG EINES GLASFASERANSCHLUSSES

Unter [www.telekom.de/glasfaser](http://www.telekom.de/glasfaser)  
können Sie ganz einfach Ihren  
Glasfaseranschluss bestellen

Auf den folgenden Seiten zeigen wir Ihnen, wie das geht ...



Erleben,  
was verbindet.

## HIGHSPEED MIT GLASFASER

Steigen Sie ein in das Netz der Zukunft  
mit bis zu 1 GBit/s

Wählen Sie aus:

- Sind Sie Neukunde bzw. wechseln von einem anderen Anbieter
- Sie haben einen Telekom Festnetz-Tarif?

Ergänzen Sie die markierten Felder ...

- PLZ oder Stadt, Straße, Hausnummer

Bitte System Vorschläge annehmen !

Bitte prüfen Sie hier, ob Glasfaser an Ihrem Standort verfügbar ist.

Telekom Festnetzkunde werden  Telekom Festnetz-Tarif ändern

PLZ oder Wohnort\*

Straße\*

Hausnr.\*

\*Pflichtangaben

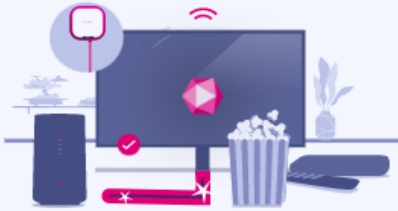
Ich wechsele von einem anderen Anbieter

Verfügbarkeit prüfen



Erleben,  
was verbindet.

Bitte wählen Sie aus:



## Glasfaser-Produkte für **Privatkunden**

Bestellen Sie Ihren Glasfaser-Tarif optional mit MagentaTV und der gewünschten Hardware.

Auswählen



## Glasfaser-Produkte für **Geschäftskunden**

Bestellen Sie einen Glasfaser-Tarif und die gewünschte Hardware für Ihr Unternehmen.

Auswählen



## Anschluss ohne Tarif für **Vermieter/Eigentümer**

Bestellen Sie Ihren Anschluss ohne Tarif für Vermieter/Eigentümer.

Auswählen

Jetzt bestellen



Erleben,  
was verbindet.





[Zu den anderen Angeboten](#) [Produkte für Geschäftskunden](#)

## Unsere Glasfaser-Produkte

### Magenta Zuhause

Surfen und Telefonieren mit [Glasfaserversprechen](#).

Für die Bereitstellung eines MagentaZuhause Tarifs ist ein Glasfaseranschluss erforderlich.  
Sofern noch nicht vorhanden, wird dieser neu verlegt und bei der Tarifbestellung direkt mitbeauftragt.

Fragen? Kostenlose Beratung: [0800 2266100](tel:0800 2266100)

### Das Telekom Glasfaser-Versprechen

- **Feste Bandbreiten:** Jeder Kunde bekommt in 99% der Zeit die maximale Datenrate seines Tarifs.

1.000 MBit/s	500 MBit/s	250 MBit/s	100 MBit/s	50 MBit/s	50 MBit/s
-----------------	---------------	---------------	---------------	--------------	--------------



Erleben,  
was verbindet.

# GLASFASER FÜR BALTMANNNSWEILER

**NUTZEN SIE IHRE CHANCE!**

**GANZ DEUTSCHLAND MÖCHTE GLASFASER ...  
UND SIE KÖNNEN DIESE KOSTENLOS BEKOMMEN!**

[www.telekom.de/glasfaser](http://www.telekom.de/glasfaser)



Erleben,  
was verbindet.

# FRAGERUNDE ÜBER DEN CHAT

ALLGEMEINE  
FRAGERUNDE



Erleben,  
was verbindet.

**GLASFASER FÜR  
BALTMANNNSWEILER**

**VIELEN DANK**

FÜR IHRE

**AUFMERKSAMKEIT**



Erleben,  
was verbindet.