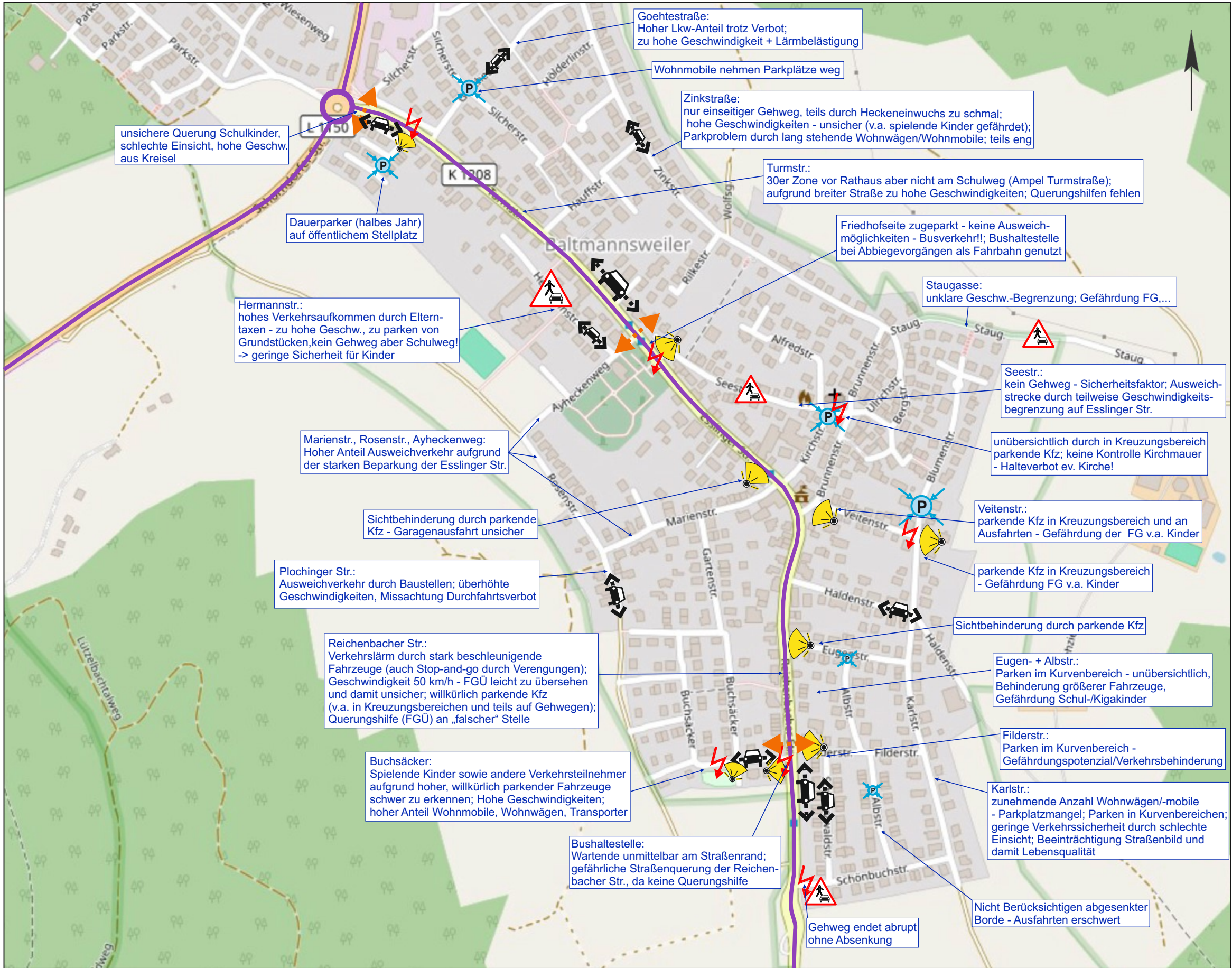


MASTERPLAN VERKEHR

ANALYSE 2024



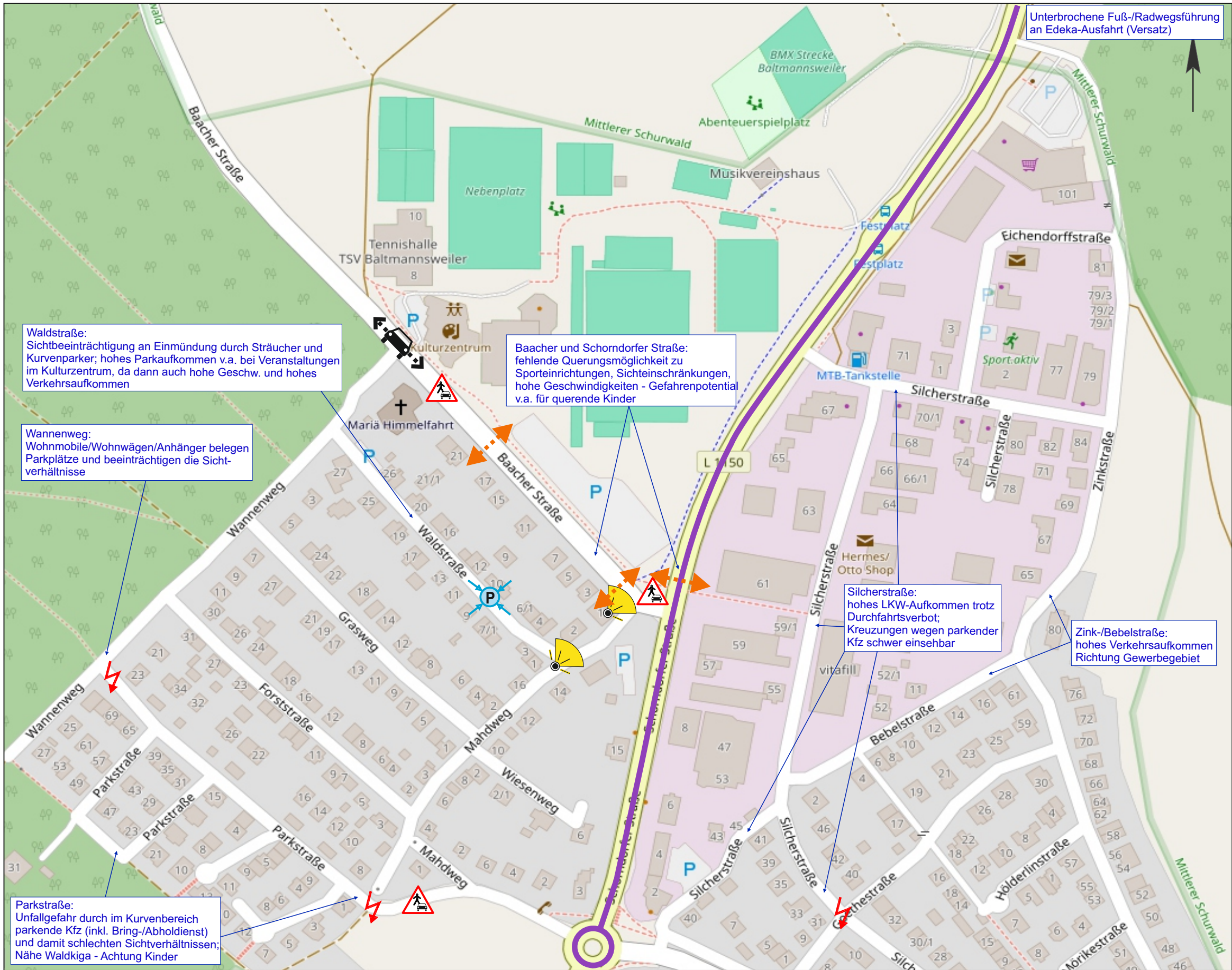
Verkehrliche Konflikte Bürgerbeteiligung Baltmannsweiler Süd

- Legende**
- Haupt- und Sammelstraßen mit Busverkehr
 - Gefahrenstelle
 - Konflikte zw. Kfz- und Fußgängerverkehr
 - Engstellen im Verkehrsraum
 - zu hohe Geschwindigkeiten
 - unzureichende Sichtbeziehungen
 - Parkdruck / Falschparken
 - Unfallstellen mit Beteiligung Rad- & Fußverkehr (Polizei Aalen)
 - Fehlende Radverkehrsführung
 - Fehlende gesicherte Fußgängerquerung
 - Problembereiche der Landwirtschaft



MASTERPLAN VERKEHR

ANALYSE 2024



Verkehrliche Konflikte Bürgerbeteiligung Baltmannsweiler Nord

- Legende**
- Haupt- und Sammelstraßen mit Busverkehr
- Konfliktanalyse**
- Gefahrenstelle
 - Konflikte zw. Kfz- und Fußgängerverkehr
 - Engstellen im Verkehrsraum
 - zu hohe Geschwindigkeiten
 - unzureichende Sichtbeziehungen
 - Parkdruck / Falschparken
 - Fehlende Radverkehrsführung
 - Fehlende gesicherte Fußgängerquerung
 - Problembereiche der Landwirtschaft